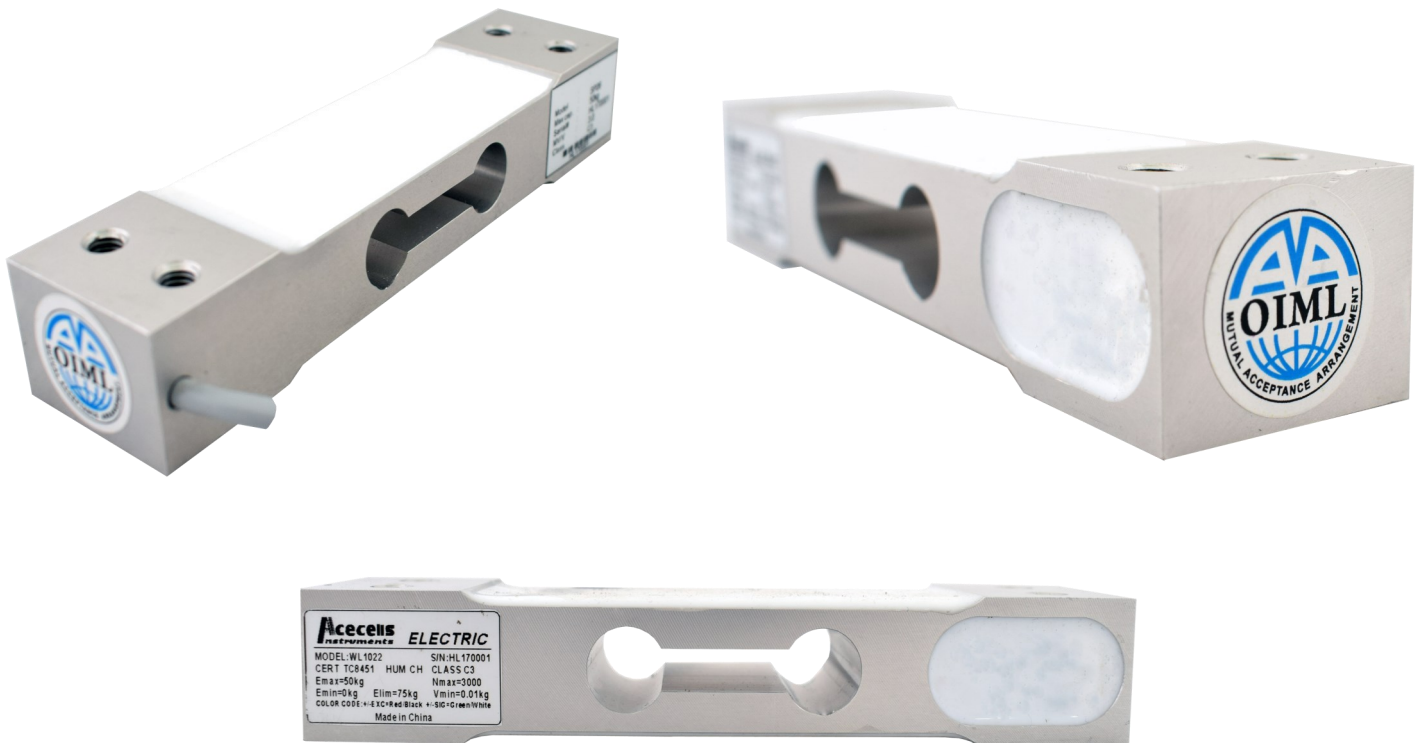


# T CELDA DE CARGA MONOBLOQUE

2022 - 03 Ver 4.

## WL1022 Con certificado OIML



### Descripción:

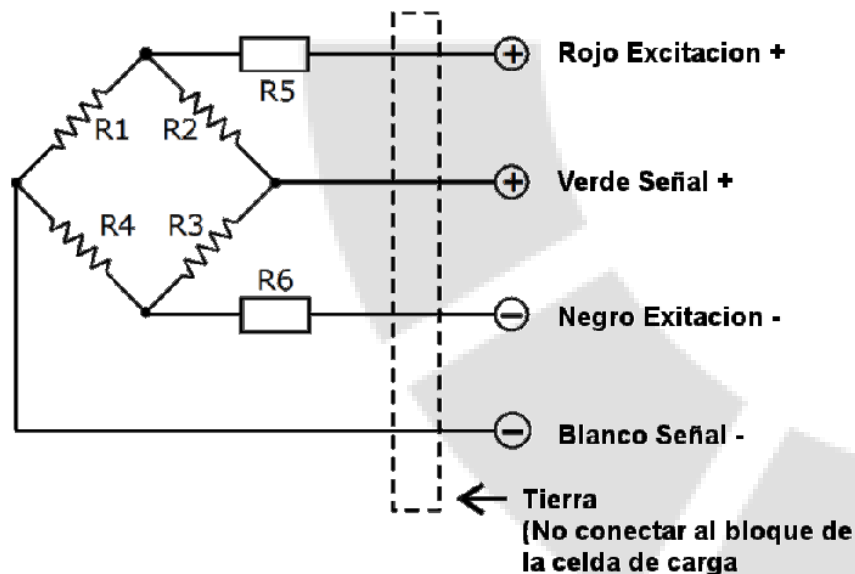
- Fabricada en aluminio
- Sensibilidad de 2mV/V
- **Variedad de capacidades**
- Especial para ambientes secos
- **Máximo tamaño de plataforma 30x30 cm**
- Celda de carga con **aprobación de modelo OIML R60.**



## Especificaciones técnicas

Modelo	<b>WL1022</b>
Capacidades (Emax)	<b>10 / 30 / 50 Kg</b>
Intervalos Max. de verificación (Nlc)	3000
Clase	<b>III</b>
Sensibilidad (Cn)	$2.0 \pm 0,2$ mV/V
Balance de cero	$\pm 2\%$
Resistencia de entrada (Rlc)	$404 \pm 10 \Omega$
Resistencia de salida (Ro)	$350 \pm 3 \Omega$
Resistencia de aislamiento	$\geq 5000$ M $\Omega$ (50 VDC)
Limite de sobrecarga	<b>150 % de Emax</b>
Ruptura de celda	170 % de Emax
Rango de temperatura en operación	-10 ~ 40 °C
Excitación Recomendada	10 ~ 12 VDC
Máxima excitación permitida	15 VDC
Material	Aluminio
Clase de protección	IP65
Dimensión de los orificios	<b>M6 con paso de 1mm</b>
Cable	$\varnothing$ 4 mm x 140 cm
Tamaño máximo de plataforma	<b>30 x 30cm</b>
Peso aproximado	0,3 kg
Certificado numero	<b>TC8451</b>

## Conexiones





## Dimensiones

