



BALANZAS ELECTRÓNICAS

# serie D-500

balanzas con  
impresora



1 IMPRESORA  
DE TICKETS O  
DE ETIQUETAS



1 IMPRESORA  
DE TICKETS  
**EASY LOADING**  
(SEGÚN MODELO)



**LINERLESS**  
(SEGÚN MODELO)



DISPLAY  
**LCD  
SEGMENTOS**  
(7" SEGÚN MODELO)



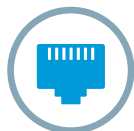
DISPLAY  
**LCD GRÁFICO**  
OPCIONAL



HASTA  
**10.000 PLUs**



HASTA  
**20 VENDEDORES**



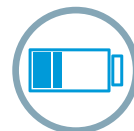
**ETHERNET  
TCP/IP**



**USB  
OPCIONAL**



**WI-FI  
OPCIONAL**



**BATERÍA  
INTERNA  
RECARGABLE  
OPCIONAL**



**VERIFICACIÓN  
METROLÓGICA**  
OPCIONAL (UE)  
INCLUIDA EN ESPAÑA



## Características y prestaciones

### Características principales

- Balanza electrónica con diferentes opciones de display de alta visibilidad.
- Modelos con impresora de tickets, de etiquetas (apta también para tickets) o impresora easy loading (para carga fácil de tickets).
- Variedad de formatos.
- Diseño funcional y robusto.
- Teclado mecánico (hasta 20 vendedores, 99 PLUs directos y 999 por código rápido).
- Gran capacidad de memoria, funciones, comunicaciones e interconexiones.
- Cumple con el reglamento UE 1169/2011 referente a la información alimentaria obligatoria.

### Prestaciones

- Amplia información por cada PLU, incluyendo: precio normal y de oferta, por tramos de peso y por kg/100 g, 3 nombres de 20 caracteres o 2 nombres de 30 caracteres, 20 textos libres de 24 caracteres, 1 texto de 3.072 caracteres, etc.
- Búsqueda de PLUs por número o por nombre.
- Teclas directas de acceso a los menús de programación: para cambiar precios, dar de alta PLUs o vendedores, etc.
- Acceso directo a 999 PLUs desde el teclado.
- Menús "drill down".
- Impresión de los menús en la balanza.
- "Macros" programables: grabación de una secuencia de teclas para crear un acceso directo a cualquier tarea (reapertura de ticket, listados, cambio de número de lote...).
- Informes de venta y gestión: ventas (por artículo, vendedor, tramos horarios, último mes...), saldo disponible en el cajón de monedas, PLUs modificados, etc.
- Comunicaciones rápidas y fiables entre balanzas, con PC y con dispositivos móviles (mediante DWS).
- Gestión de stocks en la balanza.
- Modo inventario / pedido.
- 10 tipos de trazabilidad genérica (para carne, pescado, frutas, verduras, etc.) y hasta 99 productos. Incluida la regulación europea vigente sobre trazabilidad de vacuno.

### Alcance / Precisión

- España: Mono-rango (3.000 divisiones): 15 kg / 5 g.
- Opcional:
  - > Mono-rango (3.000 divisiones): 30 kg / 10 g.
  - > Multi-rango (3.000 divisiones): 6 kg / 2 g - 15 kg / 5g o 15 kg / 5 g - 30 kg / 10 g.
- Exportación: Multi-rango (3.000 divisiones): 6 kg / 2 g - 15 kg / 5 g.
- Opcional:
  - > Mono-rango (3.000 divisiones): 15 kg / 5 g o 30 kg / 10 g.
  - > Multi-rango (3.000 divisiones): 15 kg / 5 g - 30 kg / 10 g.
  - > Mono-rango (6.000 divisiones): 12 kg / 2 g o 30 kg / 5 g.

### Formatos disponibles

- Plano.
- Torre.
- Doble cuerpo.
- Autoservicio.
- Colgante.

### Construcción

- Carcasa de plástico ABS de gran resistencia en formatos de sobremesa.
- Carcasa de acero inoxidable en formato colgante.
- Plato de acero inoxidable.
- Acceso a todos los componentes no metrológicos sin necesidad de desprecintar la balanza.

### Displays

- Display LCD de segmentos retroiluminado (A150,2 x H43,4 mm) para vendedor y comprador (muestra peso, precio / kg, importe, tara, vendedores activos y nombre del artículo).
- Opcional:
  - > Display LCD de segmentos retroiluminado de 7" para vendedor y comprador en formato doble cuerpo (muestran peso, precio / kg, importe, tara, vendedores del artículo, indicadores de memoria ocupados y detalle de subtotales en tiempo real).
  - > Display LCD gráfico matricial (A134 x H41 mm) para vendedor y comprador. Posibilidad de mostrar: logotipos, códigos de rentabilidad y mensajes de aviso enviados desde un PC (en display vendedor) y mensajes de publicidad con efectos de animación (en display comprador).

### Impresora

- Disponibles modelos con 1 impresora para tickets, 1 impresora para etiquetas (apta también para tickets, cambiando el rollo de papel y el modo de trabajo) o con 1 impresora easy loading (para carga inmediata de tickets).
- Impresora térmica de 54 mm.
- Resolución: 8 dots/mm.
- Velocidad: 100 mm/s (50 mm/s en easy loading).
- Cassette para cambio rápido del rollo de papel (en impresora de etiquetas).
- Opcional:
  - > Linerless (sin autocutter) en impresora de etiquetas.

### Tickets

- 15 fuentes (6 monoespacio + 9 multiespacio más actuales y legibles).
- Hasta 75 líneas.
- 2 formatos fijos + 2 programables.
- 4 logotipos por ticket (excepto en modelo Easy Loading).
- Códigos de barras: EAN-13, EAN-128, Code 128 y QR.\*
- Nombre del vendedor.
- 9 modos de pago.
- Total en euros y otras 3 monedas distintas.
- Descuentos por línea y total.
- Puntos de fidelidad.
- Clientes "a cuenta".
- Recetas.



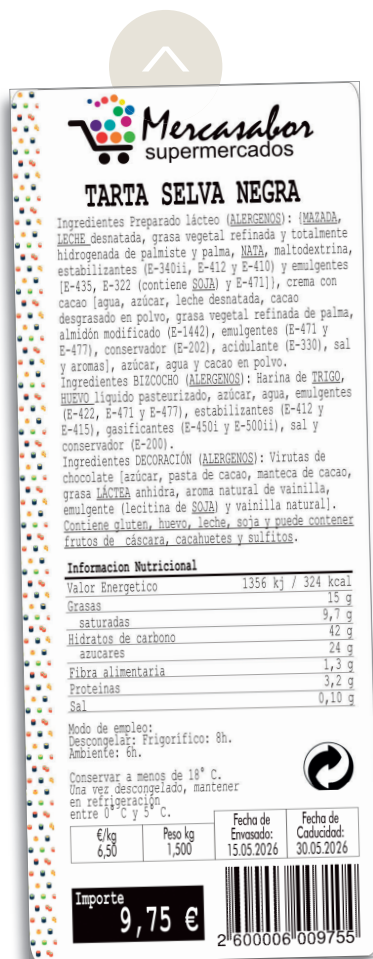
## Serie D-500

### Etiquetas

- 15 fuentes (6 monoespacio + 9 multiespacio más actuales y legibles).
- Desde A30 x L30 mm hasta A60 x L150 mm.
- 20 formatos fijos + 40 programables.
- 100 logotipos.
- Códigos de barras: EAN-13, EAN-128, Code 128 y QR.\*
- 60 campos de información.
- 100 textos programables.
- Modos pre-envasado manual y automático.
- 3 niveles de etiquetas de totales.
- Impresión de "n" etiquetas iguales.
- Impresión con rotación de 90 °, 180 ° y 270 °.
- Ajuste automático del "opto" detector de papel.
- Fecha de envasado, fecha de caducidad y fecha extra (para cualquier aplicación).
- Lote alfanumérico.
- 10 tipos de trazabilidad genérica (para carne, pescado, frutas, verduras, etc.) y hasta 99 productos. Incluida la regulación europea vigente sobre trazabilidad de vacuno.

### Información alimentaria

- Cumple con el reglamento UE 1169/2011 referente a la información alimentaria obligatoria desde el 13 de diciembre de 2016:
  - > Tamaño de letra 1,2 mm.
  - > Efecto (**negrita**, subrayado, o **ambos**) para cada carácter dentro del texto.
  - > Posibilidad de utilizar el texto general "G" (3.000 caracteres) para ingredientes, en minúsculas o MAYÚSCULAS para destacar alérgenos.
  - > Posibilidad de incluir tabla de factores nutricionales.
  - > Textos libres (20 x 24 caracteres).
  - > En tickets y etiquetas en venta directa: posibilidad de indicar en el nombre del PLU (con un \* u otra marca) aquellos que contienen alérgenos y programar un texto como "\*\* Consulte alérgenos".
  - > Posibilidad de imprimir 2 etiquetas por cada operación: programable por PLU, información configurable, 2ª etiqueta automática o manual (también se puede utilizar a modo de etiquetas promocionales).



### Comunicaciones

- Ethernet TCP/IP, para interconexión y conexión a PC.
- RS-232, para conexión a escáner (excepto modelo Easy Loading).
- Opcional:
  - > USB.
  - > Wi-Fi.

### Seguridad

- Acceso a los diferentes menús de programación protegido mediante contraseñas configurables.

### Interconexión

- Hasta 10 balanzas por sección.

### Conectividad con otros dispositivos

- PC.
- Escáner lector de códigos de barras (alimentado por la propia balanza -5 VDC-), para la lectura de códigos de barras EAN-13 y EAN-128 (RS-232. Excepto modelo Easy Loading).
- Cajón de monedas (RJ11).
- Turnomatic (para balanzas colgantes).
- Conectable a plataforma de pesaje monocélula, de 400 x 400 mm máx. y hasta 30 kg. Consultar formatos de balanzas compatibles.

### Software

#### Software de PC:

- DFS:
  - > Programación de las balanzas.
  - > Recepción de datos de ventas.
  - > Copia de seguridad de datos.
  - > Diseño gráfico de tickets y etiquetas (DLD).
  - > Diseño y gestión de imágenes de publicidad para el display gráfico.
- Herramientas de integración: bajo Windows o Linux, para facilitar la comunicación con el "Back-Office".

#### Firmware de balanza:

- DWS (Dibal Web Server):
  - > Permite el acceso a la información de cada balanza desde cualquier ordenador o dispositivo móvil con navegador de Internet.

### Alimentación eléctrica

- Red: 110 hasta 230 VAC.
- Según modelos, batería interna recargable de alto rendimiento: hasta 52 horas de autonomía (calculado para 1.500 tickets, con 3 artículos por ticket)\*\* y conector a batería externa 12 V.

### Consumo de energía

- 6,5-91 W (dependiendo de las condiciones de uso).

\* Imprime códigos de barras EAN-13, EAN-128, Code 128 y QR; lee códigos de barras EAN-13 y EAN-128.

\*\* Con retroiluminación desconectada. Los tiempos de carga y autonomía pueden variar considerablemente en función de la temperatura, antigüedad y estado de las baterías, uso de la retroiluminación, frecuencia de empleo de la impresora, interconexión, etc.

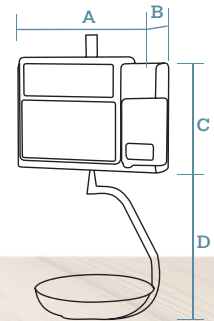
## Serie D-500

### 1 IMPRESORA DE TICKETS

Formato Colgante INOX



Dimensiones



DATOS EN mm

- A** 400
- B** 126
- C** 300
- D** 415

Dimensiones del plato: Ø 310 mm.  
Peso con el embalaje: 11 kg.

	Displays	Impresora	PLUs	PLUs directos	Vendedores	Alimentación	Alcance / Precisión	Referencia
<b>D-540 C</b>	LCD Segmentos	Tickets	10.000	40x2 +9x2*	20	Red	6 kg/2g - 15 kg/5g	7D001C2SIE_

**(M)** opcional (UE) / incluida en España

\* Utilizando la tecla Shift y las de Vendedor.

### 1 IMPRESORA DE ETIQUETAS (O TICKETS)

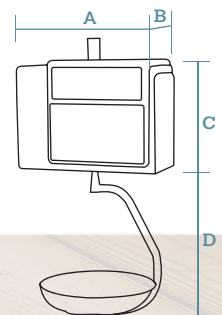
Formato Colgante INOX



Incluye cassette



Dimensiones



DATOS EN mm

- A** 400
- B** 186
- C** 300
- D** 415

Dimensiones del plato: Ø 310 mm.  
Peso con el embalaje: 14 kg.

	Displays	Impresora	PLUs	PLUs directos	Vendedores	Alimentación	Alcance / Precisión	Referencia
<b>D-545 C</b>	LCD Segmentos	Etiquetas (o Tickets)	10.000	40x2 +9x2*	20	Red	6 kg/2g - 15 kg/5g	7D051C2SIE_

**(M)** opcional (UE) / incluida en España

\* Utilizando la tecla Shift y las de Vendedor.



## Opciones

Opción	Características	Ref.
Alcance 15 kg / 5 g	Mono-rango (3.000 divisiones).	...N_ _(*)
Alcance 30 kg / 10 g	Mono-rango (3.000 divisiones).	...Y_ _(*)
Alcance 15 kg / 5 g - 30 kg / 10 g	Multi-rango (3.000 divisiones).	...F_ _(*)
Alcance 12 kg / 2 g	Mono-rango (6.000 divisiones).	...V_ _(*)
Alcance 30 kg / 5 g	Mono-rango (6.000 divisiones).	...P_ _(*)
Display segmentos 7"	Display LCD de segmentos retroiluminado de 7" para vendedor y comprador en formato doble cuerpo.	Consultar
Display gráfico A134 x H41 mm	Display LCD gráfico matricial para comprador y vendedor. (Consultar disponibilidad de modelos).	Consultar
USB	Puerto USB.	Consultar
Linerless	Etiqueta o ticket en papel adhesivo continuo sin papel soporte (para impresora de etiquetas). Sin autocutter.	Consultar
Wi-Fi	Comunicaciones inalámbricas (IEEE 802.11n).	Consultar
Software DFS	Para configuración de la balanza, recepción de los datos de ventas para su tratamiento con otras aplicaciones informáticas, copia de seguridad de datos (LBS) y diseño gráfico de etiquetas y tickets (DLI).	7340F1U1
		7340FNU1
		7340D1U1
		7340DNU1
Firmware DWS Técnico	Para la configuración de la balanza en remoto.	7340W101
Firmware DWS Completo	Para la configuración de la balanza y gestión de la información que genera en remoto.	7340WN01
Verificación metrologica (M)	Verificación metrologica (M), conforme a directivas UE de pesaje.	Consultar

(\*) Las referencias de balanzas con este alcance se obtienen sustituyendo los últimos caracteres de la referencia de la balanza estándar por la terminación que se indica.

## Accesorios

### Plato italiano

Pequeño:  
L357 x A235 x H55 mm.  
Grande:  
L407 x A284 x H60 mm.

Ref: BCR73 / BCR74



### Plato liso en balanzas colgantes

Sustituye al plato semi hondo.  
L360 x A280 mm.

Ref: BU-C1229



### Plato hondo en balanzas colgantes

Sustituye al plato semi hondo.  
Ø310 x H70 mm.

Ref: BC-C039



### Cajón de monedas manual

L410 x A415 x H99 mm.

Ref: 49-M27



### Cajón de monedas automático

L410 x A415 x H99 mm.

Ref: 49-S34



### Switch de interconexión

Para balanzas de batería interna recargable.

Ref: BHN99



### Batería para el switch

Batería de alimentación para el switch de interconexión BHN99.

Ref: BHN85



### Adaptador para imprimir tickets en impresora de etiquetas de 2"

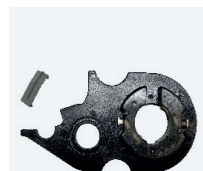
Necesario para rollos de ticket de tamaño estándar.

Ref: BL-P4642



### Adaptador para imprimir etiquetas estrechas

Ref: 497540A



### Escáner lector de códigos de barras

Incluye cable de conexión a balanza.

Ref: BCH18



### Peana

Armario para formato autoservicio.

Ref: 496140NA



### Etiquetas linerless sin papel soporte

Ancho de rollo: 58 mm.  
Longitud de rollo: 65 m.  
Diámetro interior del canuto: 40 mm.  
Diámetro exterior del rollo: 97 mm.

Consultar



Nota: Las referencias corresponden a modelos estándar: carcasa de plástico ABS color gris oscuro o acero inoxidable (según formato), display LCD de segmentos retroiluminado, plato liso de acero inoxidable en balanzas de sobremesa (plato semi hondo de acero inoxidable en balanzas colgantes), conector de cajón de monedas (conector turnomatic en balanzas colgantes) y comunicaciones Ethernet TCP/IP. Alcance / Precisión: 6 kg / 2 g - 15 kg / 5 g.